

# 宝塚あんしんネット

宝塚市の医療介護連携を推進する、  
完全非公開型 医療介護専用ソーシャルネットワークサービス

主催 宝塚市

事務局 宝塚市医師会





# Medical Care Station

---

医療介護連携を促す、コミュニケーションツール

宝塚市が構築を目指し、宝塚市医師会が事務局を担う



# 宝塚あんしんネット 利用手順

利用者 登録  
秘密保持 誓約書

事務局にて登録

事務局より登録完了を  
メールにて管理者に

別添資料 1

利用登録申請書

- ・事業所管理者を設定

別添資料 2

- ・利用希望者名、メールアドレスを記載

- ・ミスプリントを防ぐために、メールアドレスを

メールでも連絡

[mcs@takarazuka.hyogo.med.or.jp](mailto:mcs@takarazuka.hyogo.med.or.jp)



# 宝塚あんしんネット 利用申込書

- ・管理者を明記してください。
- ・利用者を一括して登録申請することができます。



<印刷用紙>

**宝塚あんしんネット利用申込書**

**宝塚あんしんネット 様**

本表裏面において、宝塚あんしんネットを利用した施設員の方の氏名を、申し込みたい、

平成 年 月 日

宝塚市住所： \_\_\_\_\_  
宝塚市住所： 〒 \_\_\_\_\_  
宝塚市住所： \_\_\_\_\_  
宝塚市住所： \_\_\_\_\_

※

利用者の数

管理番号	姓 名	性 別	性別	メールアドレス

施設員の方のメールアドレスの欄は必ず入力の上、確認をお願いします。  
管理番号の欄も1行ずつ記入して、ご記入ください。 |  
お申込ですが、印刷用紙を送付するためには、利用施設員のメールアドレスを、  
**mcs@takarazuka.hyogo.med.or.jp** まで、お送りください。

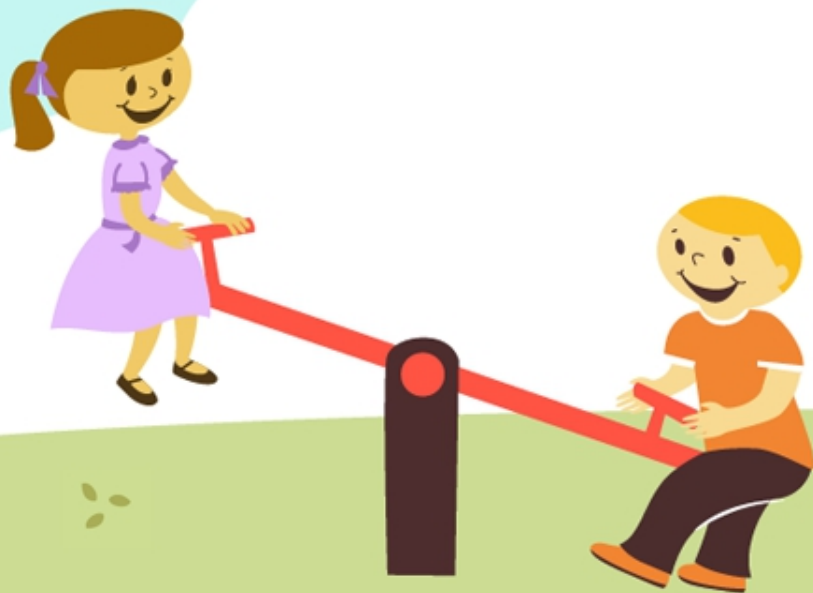
宝塚市 → 宝塚市立宝塚病院 (宝塚市)



# Medical Care Station への登録

## 新規登録

登録終了したメールアドレスとパスワードを設定



**MedicalCare** STATION

[トップ](#) [MCSとは](#) [利用方法](#) [始め方](#) [事例紹介](#) [無料の理由](#)

完全非公開型 医療介護専用SNS  
メディカルケアステーションが理想の医療・介護を実現します。

**無料でご利用いただけます。**  
こちらのサイトからは医療介護関係者の方のみ登録可能となります。

[ログイン](#) [新規登録](#)

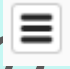
くしゃみ等の症状に対してアレルギーの薬を出しています。

転倒されました。右側頭部と胸部を打ったもよう。

精神的な問題で抗精神薬の処方も相談させて下さい。

A hand holding a tablet displaying the MedicalCare Station app interface. The screen shows a list of posts with various medical and nursing-related content. In the background, there are silhouettes of people and speech bubbles containing text related to the app's features and user experiences.

# 「設定」

MCS ホーム画面から、  
右上の をクリックして、  
「設定」より、施設設定、  
個人設定をおこなう。



# 「つながり」申請

「つながり」をクリック、  
「+招待する」をクリックして、MCS  
で連携を取りたい人、施設のメール  
アドレスを入力する。

「確認する」  
「送信する」

それぞれクリックして、連携を取りたい  
人、施設にメールを送る。





## 「つながり」画面

「つながり」画面より、連携の申請をおこなったメールを承認した人、施設の一覧が表示される。

The screenshot displays the 'つながり' (Connections) interface. At the top, there is a home icon, the title 'つながり', and user management icons. Below is a search bar with the placeholder text '名前、施設名、フリーワード'. Three filter tabs are visible: 'すべて' (All), '医療・介護' (Medical/Care), and '患者他' (Patients/Other). A '+招待する' (Invite) button and a '編集' (Edit) button are also present. The main content area is titled '参加待ち (3件)' (Waiting for participation (3 items)). It lists three entries:

- 畑** (4/14): 招待ありがとうございました！
- 仲** (2016/10/26): よろしくお願ひします。なんか嬉しいです?!
- 豊** (2016/7/27): 新しいことになかなかついていけませんが よろしくお願ひいたします。
- 米** (2016/5/14): 今井先生、ご紹介ありがとうございます。ラインの様な感じなら使いやす..

## 「患者リスト」画面

患者リスト 画面から、  
患者情報を登録する



# 「患者リスト 画面」

患者リスト画面にて、  
登録された患者一覧

患者リスト

名前、施設名、フリーワード

すべて 施設内 担当

+患者情報を登録する 編集

	..... パーキンソン症候群、心不全 便が緩く、センノサイド2錠→1錠朝へ変更しています。	2016/11/15
	委縮性側索性硬化症 まだ、メッセージはありません。	
	パーキンソン病 やっぱり、こういうのは、ITリテラシーですね。先生のように、ITを使...	2016/4/16
	..... 行性核上性麻痺 まだ、メッセージはありません。	

# 「グループ」画面

「グループ」画面から、連携元事業所は、患者を中心として必要な連携協力事業所に参加を要請して、患者中心のグループを作成することができます。

患者グループの利用が終了した際などは、連携元事業所の管理者は責任を持って、グループを保管に隔離することが必要



## 「グループ」画面

「グループ」を作成した場合には、  
連携元事業所は、情報共有に同意  
された患者の同意書を最初に掲載し、  
情報共有の同意が確かにえられている  
ことを、協力事業所にも公開する。



## 「グループ」画面

「グループ」画面からは、患者を中心とした連携グループだけでなく、たとえば「宝塚市医師会」や「認知症」といった特定の話題、活動、目的を中心としたグループを作成することができます。



# 参考： 実際の利用画面

グループ内での、情報交換  
完全非公開型 医療介護連携SNS

テキスト、画像、ファイルなどの  
添付が可能

👍 2人

ボタンで、既読が確認

ラインのような使いがた



A screenshot of a mobile application interface for a group named 'MCS 宝塚 グループ'. The interface is in Japanese and shows a message thread. At the top, there is a navigation bar with a home icon, the group name, and user profile icons. Below this is a header with the group name and an information icon. A message input field with a '送信' (Send) button is visible. The main content area shows a message from a user profile icon, dated '2016/5/24 14:41'. The message text is: '拝読しました。多職種合同研修、ケアマネジャー・ヘルパー対象研修 →若葉がんばれ！ まちづくり出前トーク →行政がんばれ！ 開業医向け在宅医療セミナー・在宅療養ブロック連携拠点 →医師会がんばれ！ 市医師会の後方支援ベッドの確保 →市立病院がんばれ！ 在宅療養連携会議 →宝塚市7病院地域連携連絡会がんばれ！ 市民啓発事業の強化 →みんながんばれ！' followed by 'って感じでしょうか？' and a '👍 2人' reaction. Below this is another message from a profile icon with a checkmark, dated '2016/5/23 18:30'. The message text is: 'の別添のファイル見させていただきました。3つの若葉などでも、まだまだできることがありそうですね。改めて頑張っていきたいと思いました。' followed by a '👍 1人' reaction.



## 宝塚あんしんネット

---

- 1) 宝塚市が構築を目指し、宝塚市医師会が事務局を担います。  
宝塚市の医療介護連携を促すコミュニケーションツールです。  
ICTツールとしては、Medical Care Station を利用します。
- 2) 各事業所の管理者が、患者情報を扱うことの重要性を認識し、  
運用ポリシーを熟読し、宝塚あんしんネットの適切な運用に  
心がける必要があります。





# 宝塚あんしんネット 利用方法

- ・ 運用ポリシー

1) 利用申込書 別添資料1

2) 連携保守誓約書 別添資料2

3) 従事者誓約書 別添資料3

4) 患者同意書 別添資料4

別添資料 1、2に必要事項を記入の上、宝塚市医師会まで連絡ください。

メールアドレスについては、  
ミスプリントを防ぐために、  
メールでも送信をお願いします。

[mcs@takarazuka.hyogo.med.or.jp](mailto:mcs@takarazuka.hyogo.med.or.jp)